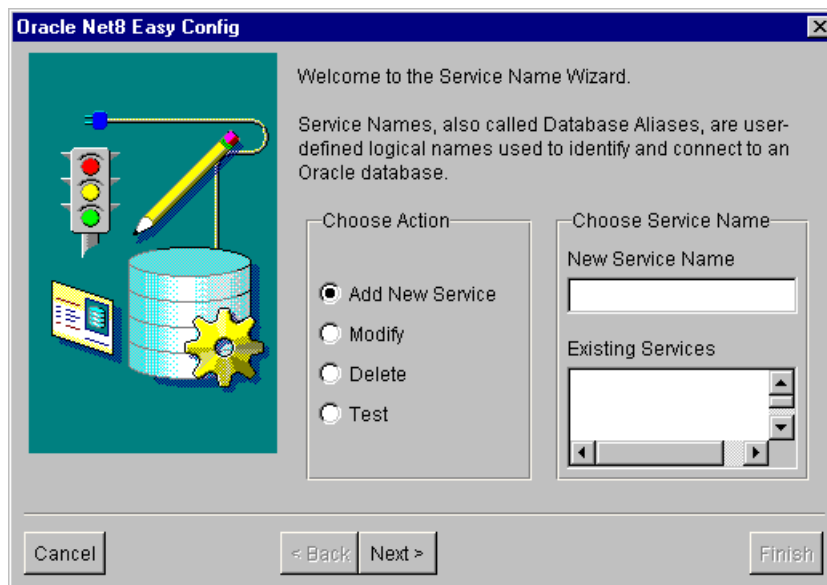


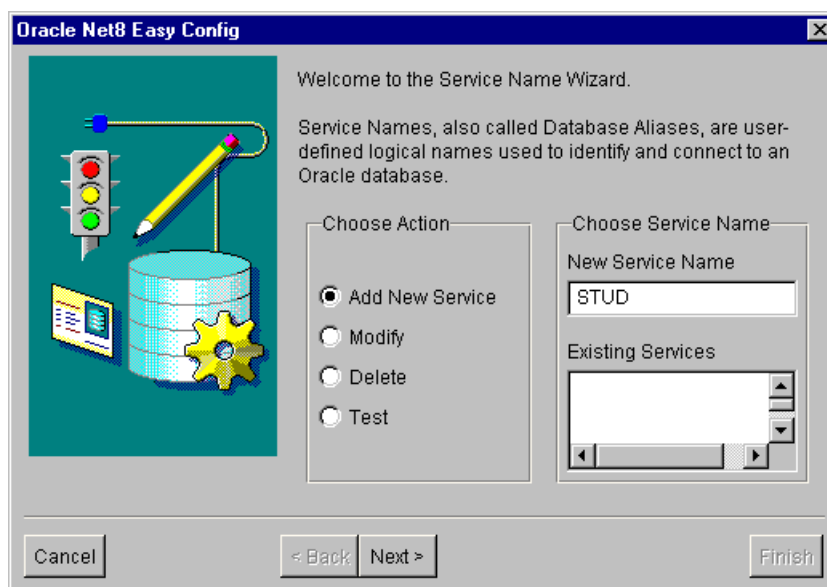
# Konfigurace Oracle Net 8 pro připojení na databázový server na fakultě (adela.fit.vutbr.cz)

Spusťte Oracle Net8 Easy Config



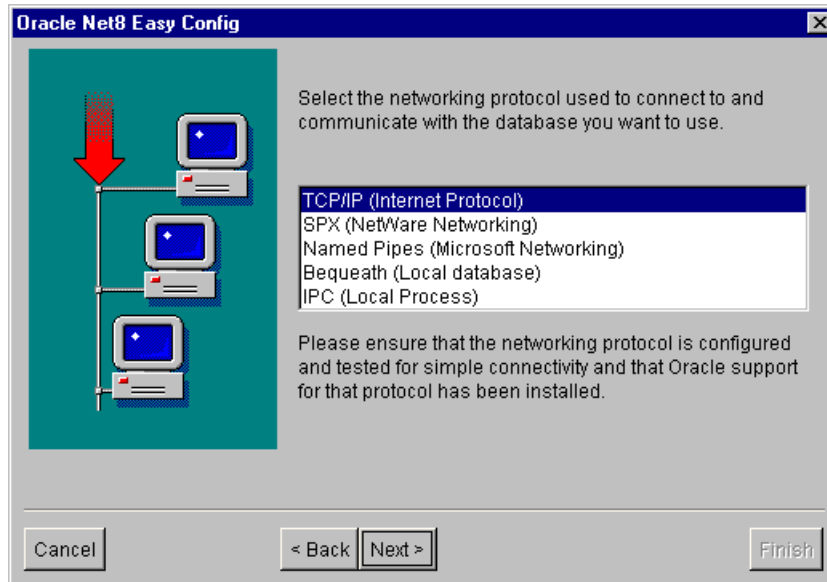
Vyberte Add new service (vybráno implicitně)

Do New service name napište nové jméno služby přes kterou probíhá připojení k databázovému serveru ve škole např: STUD (tak je to nastavené ve škole, ale můžete si zvolit jiný název, tento název pak zadáváte při přihlašování k databázovému serveru "Host string")



Klikněte na tlačítko Next.

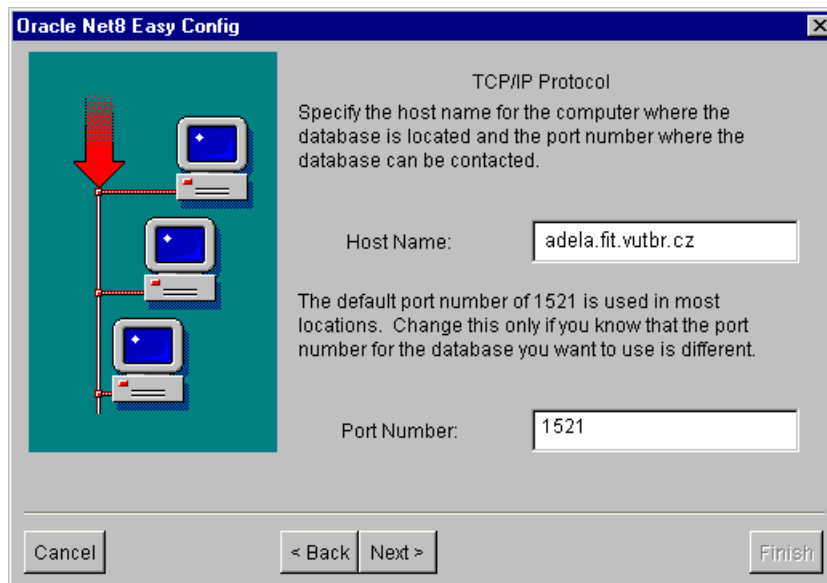
Komunikační protokol vyberte TCP/IP (implicitně)



Klikněte na tlačítko Next.

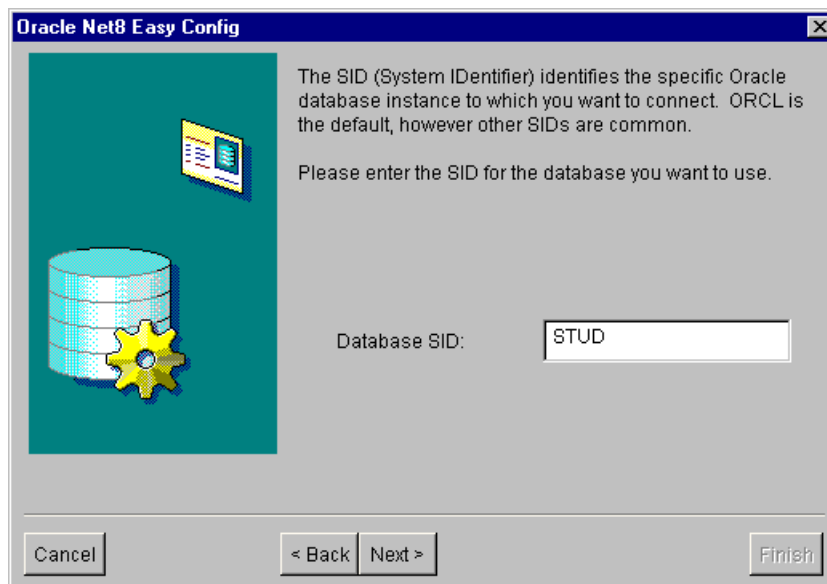
Host name zadejte: adela.fit.vutbr.cz

Port number zadejte 1521 (implicitně nastaveno)

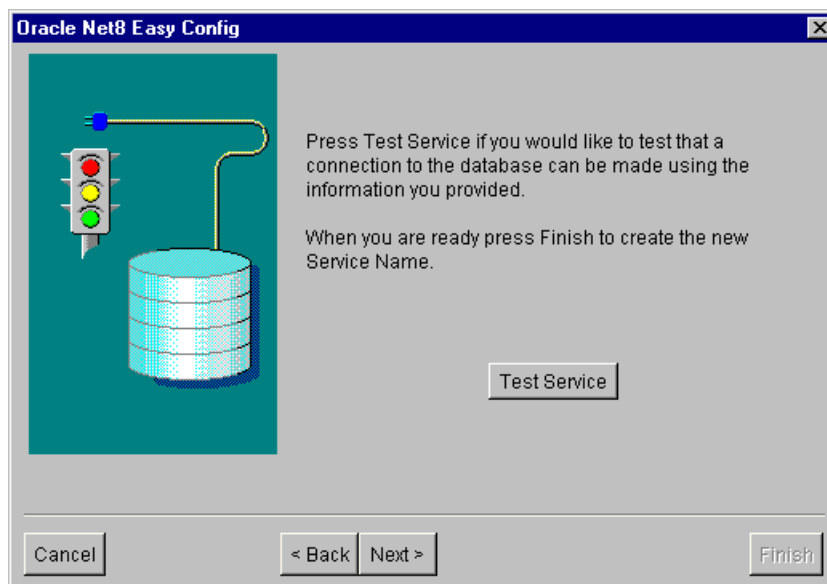


Klikněte na tlačítko Next.

Database SID zadejte: STUD

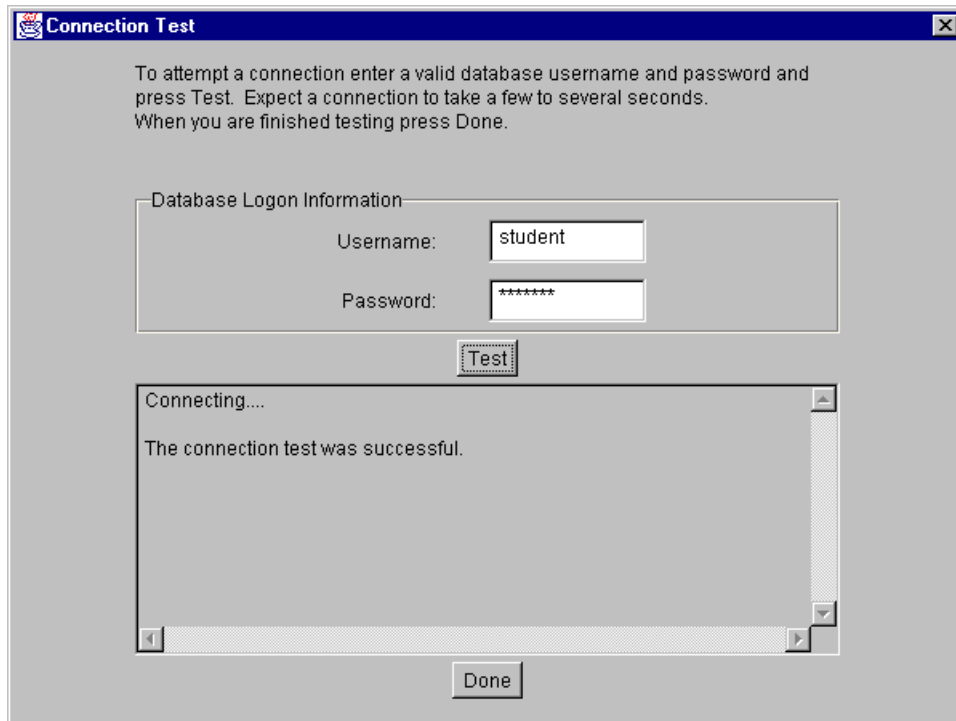


Klikněte na tlačítko Next.



Klikněte na tlačítko Test (otestujete funkčnost připojení)

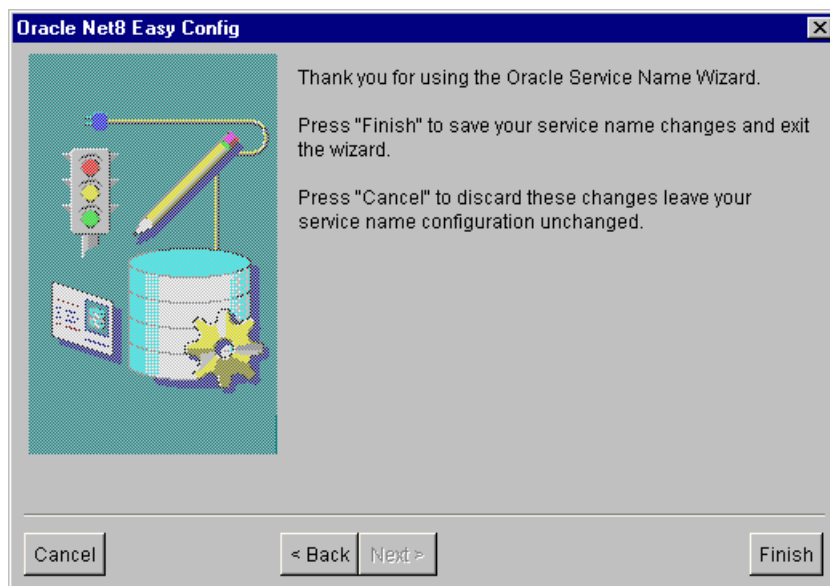
Pokud jste klikli na tlačítko Test, potom můžete zkusit připojení k databázovému serveru. Můžete se připojit přes Váš účet (xnekdoyy) nebo použít účet student (heslo je student) Pokud je vše v pořádku, obdržíte hlášení: The connection was successful.



Klikněte na tlačítko Done.



Klikněte na tlačítko Next.



Klikněte na tlačítko Finish je vše je hotové.