

Desktop systémy Microsoft Windows

IW1/XMW1 2011/2012

Jan Fiedor

ifiedor@fit.vutbr.cz

Fakulta Informačních Technologií

Vysoké Učení Technické v Brně

Božetěchova 2, 612 66 Brno

Revize 12.12.2011

Windows Update

Windows Update

- Nástroj pro správu aktualizací systému Windows
 - Aktualizace zajišťuje služba Windows Update
- Poskytuje
 - Přístup k historii aktualizací a podrobným informacím o těchto aktualizacích
 - Přístup k skrytým aktualizacím a možnost je obnovit
- Možné zdroje aktualizací
 - Microsoft Update servery na internetu
 - WSUS servery ve firemní síti (intranetu)

Nástroj Windows Update

Windows Update

Hlavní ovládací panel

- Vyhledat aktualizace
- Změnit nastavení
- Zobrazit historii aktualizací
- Obnovit skryté aktualizace
- Aktualizace: Nejčastější dotazy

Viz také

- Nainstalované aktualizace
- Technologie WAU (Windows Anytime Upgrade)

Nejsou dostupné žádné důležité aktualizace.

K dispozici: 1 volitelná aktualizace

Nejsou vybrány žádné aktualizace.

Aktualizace byly naposledy vyhledány: Dnes v 19:56

Aktualizace byly nainstalovány: 10.12.2010 v 18:59 [Zobrazit historii aktualizací](#)

Obdržíte aktualizace: Pro systém Windows a další produkty od Microsoft Update

Zjistěte další informace o bezplatném softwaru od společnosti Microsoft Update.
Podrobnosti zobrazíte kliknutím sem.

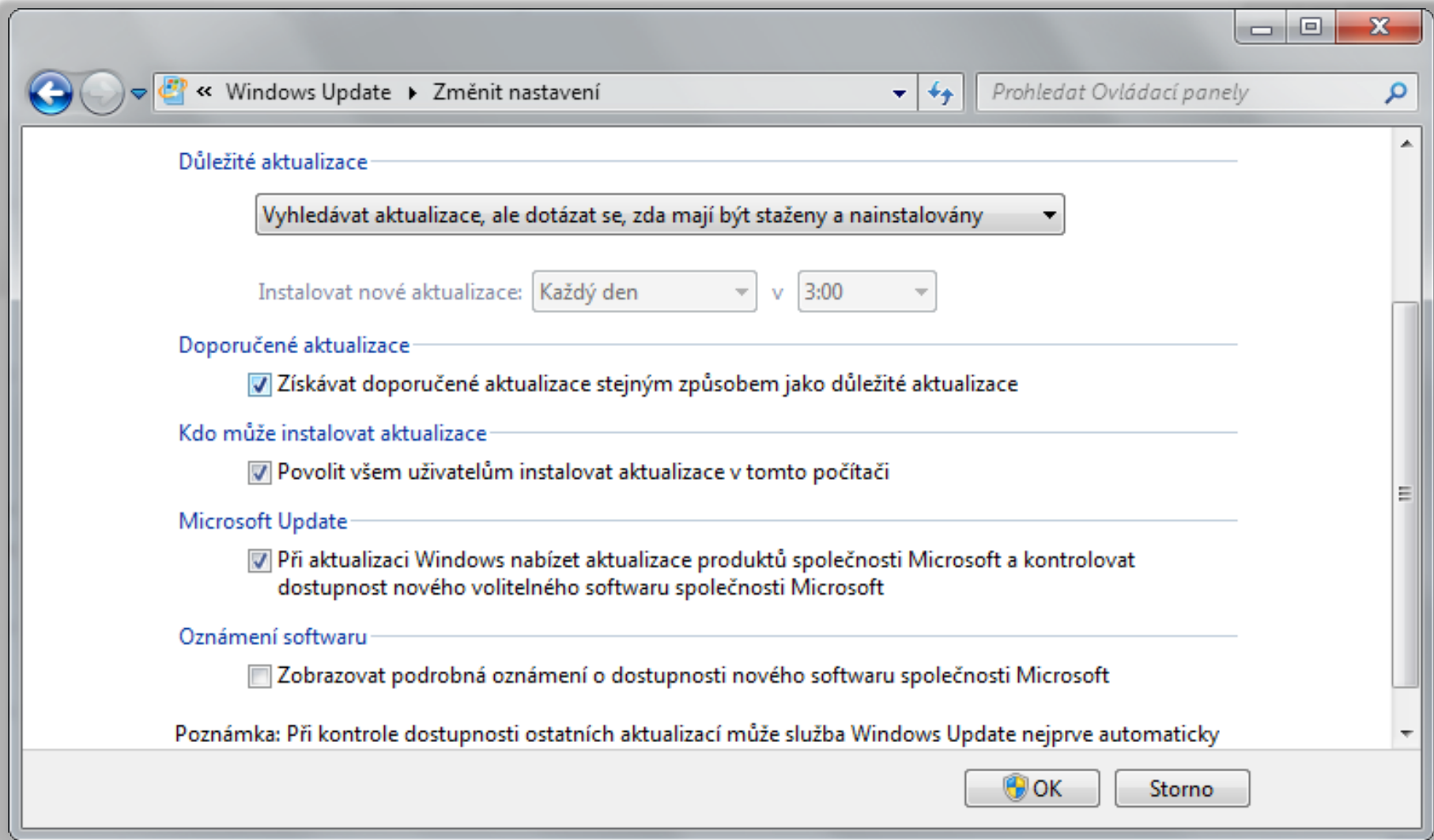
Typy aktualizací

- **Důležité aktualizace**
 - Většinou bezpečnostní aktualizace opravující chyby a slabá místa v systému Windows
- **Doporučené aktualizace**
 - Většinou řeší problémy týkající se fungování systému Windows (např. problémy s kompatibilitou, službami a nástroji systému Windows, interoperabilitou atd.)
- **Volitelné aktualizace**
 - Většinou aktualizace ovladačů, jazykové balíky nebo dodatečný software (Silverlight, Live Essentials, ...)

Instalace a odinstalace aktualizací

- Instalace aktualizací
 - Může provádět správce i standardní uživatel
 - Neinstalují se skryté aktualizace
 - Automaticky v nastavených časových intervalech
 - Manuálně přes Windows Update nebo přes příkazový řádek (příkaz **Wuauclt.exe /detectnow**)
- Odinstalace aktualizací
 - Vyžaduje oprávnění správce
 - Pomocí nástroje Programy a Funkce (identifikace přes Knowledge Base ID)

Nastavení Windows Update



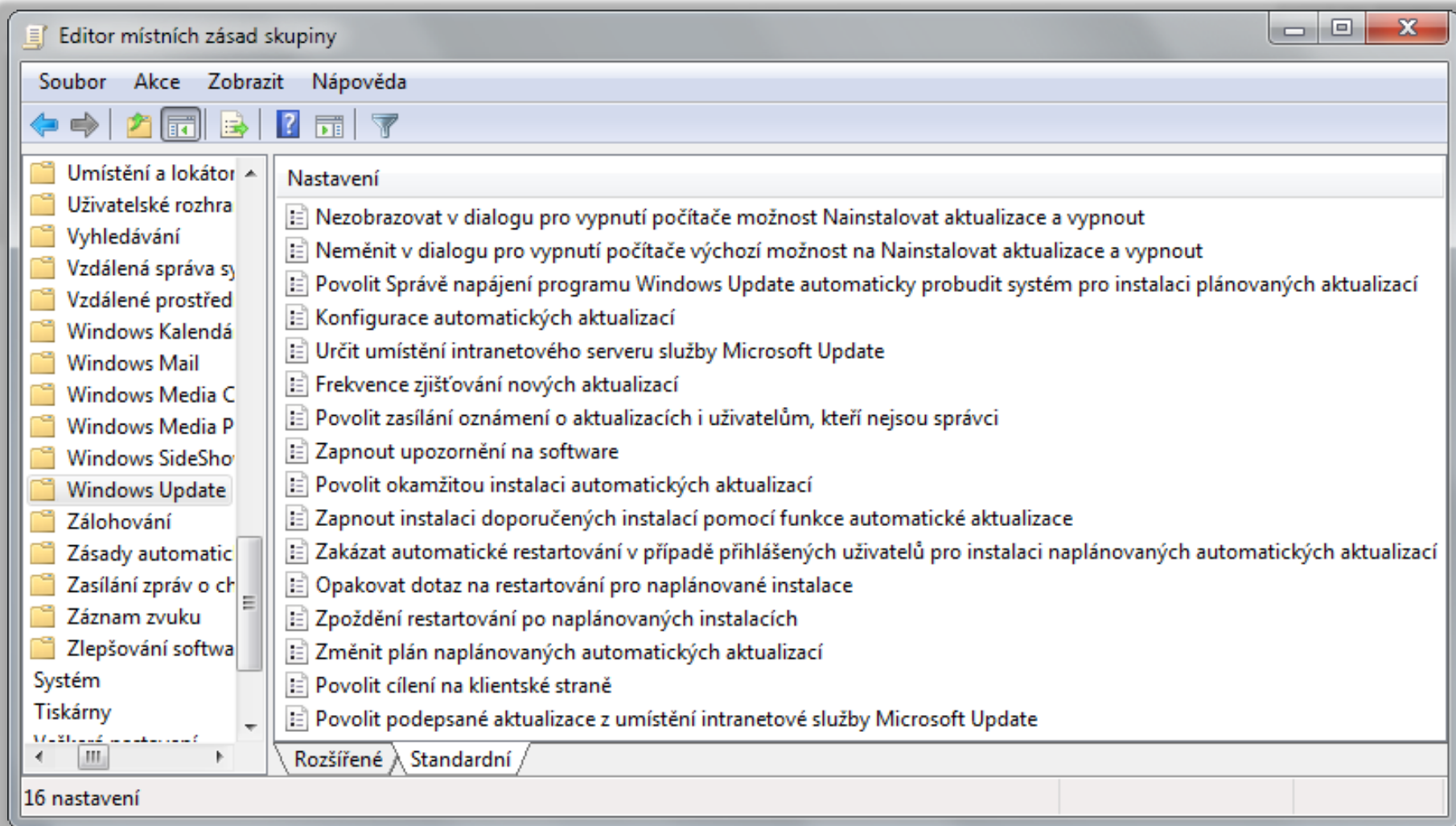
Proxy servery a manuální instalace

- Nastavení použití Proxy serveru
 - Použitím WPAD (*Web Proxy Auto Detect*)
 - Lokalizace Proxy serveru na základě informací získaných od DHCP nebo DNS serveru
 - Použitím nastavení Proxy serveru v Internet Explorer
 - **netsh winhttp import proxy source=ie**
- Manuální instalace aktualizací (**.msu** balíčků)
 - **Wusa.exe <msu-soubor> [/quiet] [/norestart]**
 - Přepínač **quiet** zapíná režim bez interakce uživatele

Windows Server Update Services

- Poskytují aktualizace systému Windows klientům ve firemní síti (intranetu)
 - Snižují vytížení připojení do sítě internet a urychlují distribuci aktualizací systému Windows
 - Windows 7 vyžadují WSUS servery s WSUS 3.0 SP1
- Umožňují centrální správu aktualizací
 - Organizace jednotlivých počítačů do skupin
 - Publikace aktualizací konkrétním skupinám počítačů
 - Možnost hromadné odinstalace (*roll back*) aktualizací

Nastavení pomocí zásad skupiny



Některé zásady Windows Update

- Určit umístění intranetového serveru služby Microsoft Update
 - Specifikace WSUS serveru, který má počítač používat
- Frekvence zjišťování nových aktualizací
 - Určuje dobu (v hodinách) po jejímž uplynutí se začne zjišťovat dostupnost nových aktualizací
 - Týká se zjišťování aktualizací pouze na lokálních serverech Microsoft Update (např. WSUS serverech)
- Povolit cílení na klientské straně
 - Umožní umístění počítače do skupiny pro aktualizace

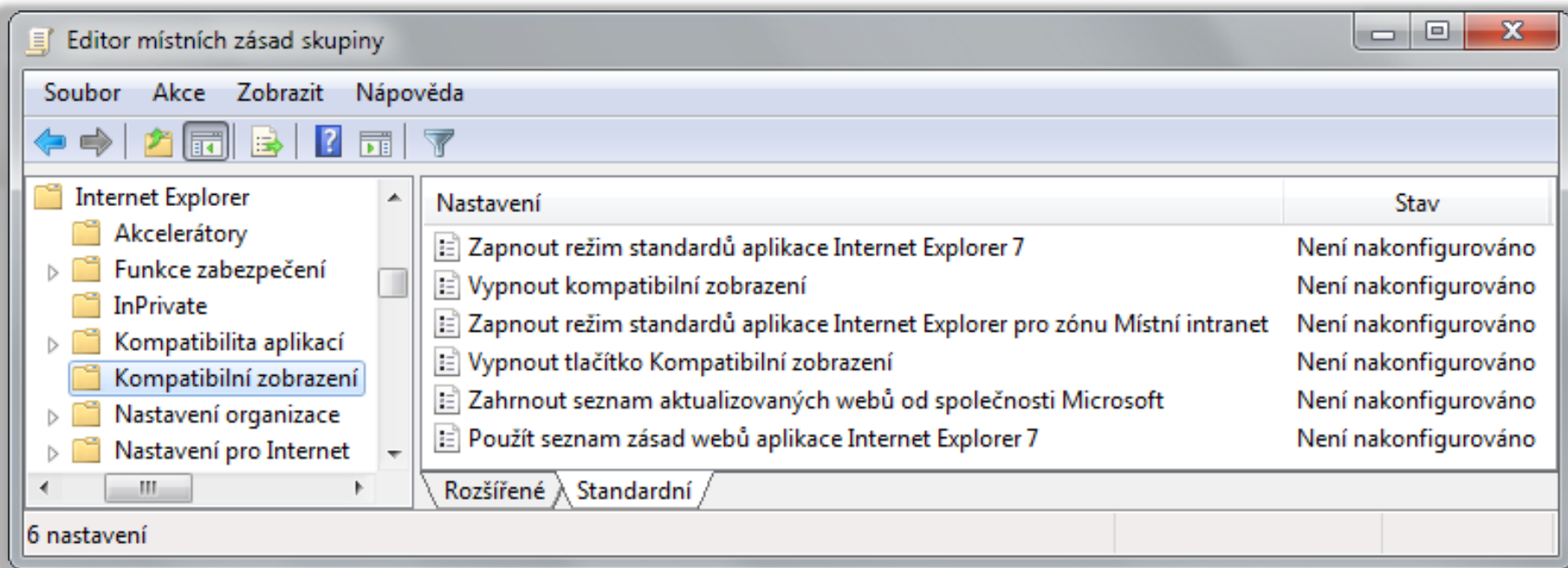
Internet Explorer

Kompatibilní zobrazení

- Zajišťuje správné zobrazení stránek vytvořených pro starší verze Internet Explorer
- Lze aplikovat na
 - Všechny stránky
 - Všechny stránky na firemní síti (intranetu)
 - Stránky distribuované přes Windows Update
 - Stránky explicitně definované uživatelem

Nastavení kompatibilního zobrazení

- Přímou v prohlížeči Internet Explorer
- Pomocí zásad skupiny
 - Nastavení na úrovni počítače i jednotlivých uživatelů



Nastavení zabezpečení

- Chráněný režim (*Protected Mode*)
 - Procesy v tomto režimu běží s nízkou úrovní integrity
 - Procesy s nízkou úrovní integrity nemohou komunikovat s procesy s vyšší úrovní integrity (nemohou je ovlivňovat)
 - Zabraňuje škodlivému kódu zasahovat do systému
 - Pracuje na úrovni záložek prohlížeče
 - Oddělený běh procesů v každé záložce prohlížeče
- Nastavení zón zabezpečení
 - Chování ActiveX, skriptování, .NET, autentizace
- Pokročilá nastavení internetu

Výchozí nastavení zón zabezpečení

- Místní intranet
 - Počítače na firemní síti, nižší úroveň zabezpečení
- Důvěryhodné servery
 - Stránky vyžadující zvýšená oprávnění, střední úroveň zabezpečení, lze vyžadovat zabezpečení pomocí SSL
- Servery s omezeným přístupem
 - Vysoká úroveň zabezpečení, chráněný režim
- Internet
 - Středně vysoká úroveň zabezpečení, chráněný režim

Filtr SmartScreen

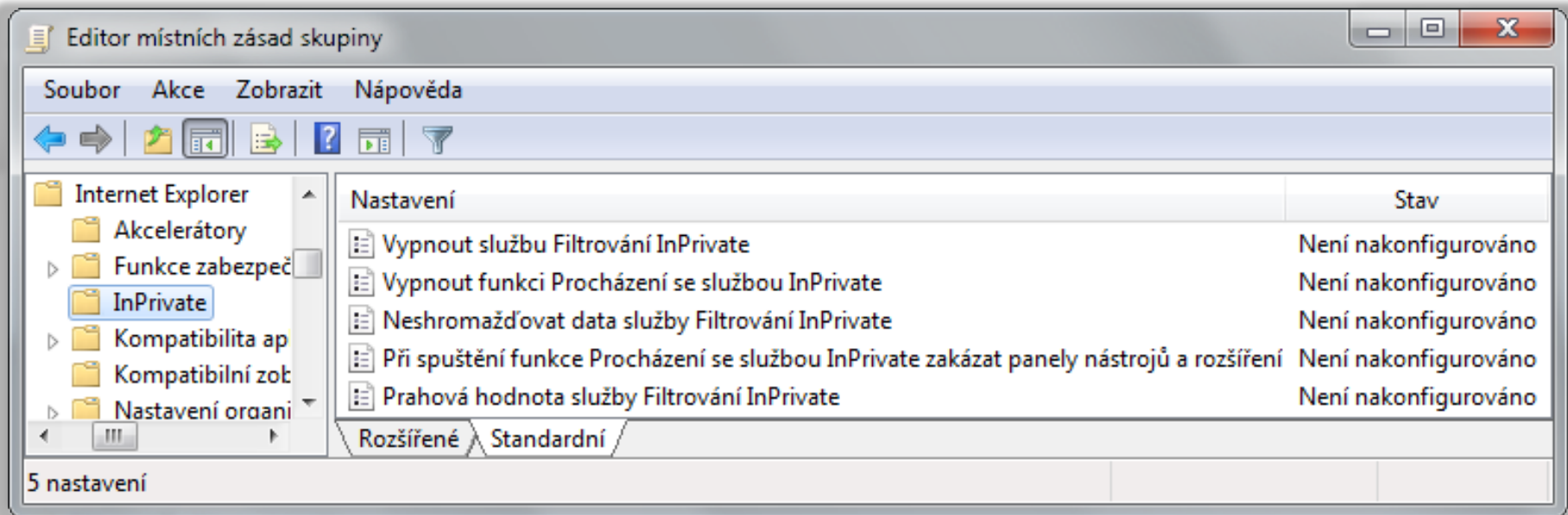
- Blokuje přístup k stránkám obsahujícím malware nebo provádějícím útoky typu phishing
- Blokované stránky se určují na základě
 - Analýzy chování stránky
 - Přítomnosti stránky v seznamu nahlášených stránek
- Provádí analýzu stahovaných souborů

Režim InPrivate

- Omezuje množství informací o sezení uživatele
- Procházení InPrivate (*InPrivate browsing*)
 - Omezuje množství dat zaznamenávaných prohlížečem
 - Zaznamenaná data jsou automaticky smazána během uzavírání prohlížeče
- Filtrování InPrivate (*InPrivate filtering*)
 - Omezuje množství dat o sezení uživatele přístupných externím stránkám (vložené do prohlížených stránek)
 - Možnost nastavení blokování obsahu od konkrétních poskytovatelů (např. skripty, obrázky apod.)

Nastavení režimu InPrivate

- Přímou v prohlížeči Internet Explorer
 - Umožňuje import a export filtrovaných poskytovatelů
- Pomocí zásad skupiny
 - Nastavení na úrovni počítače i jednotlivých uživatelů



SSL Certifikáty

- Umožňují ověřování serverů a šifrování obsahu
- Uloženy v úložišti certifikátů každého uživatele
 - Mohou být distribuovány přes zásady skupiny
- Blokování přístupu k stránkám (serverům) pokud
 - Adresa stránky neodpovídá adrese v certifikátu
 - Certifikát byl zneplatněn (*revoked*)
 - Vypršela (nebo nenastala) doba platnosti certifikátu
 - Certifikát není důvěryhodný
 - ...