

Desktop systémy Microsoft Windows

IW1/XMW1 2010/2011

Jan Fiedor

ifiedor@fit.vutbr.cz

Fakulta Informačních Technologií
Vysoké Učení Technické v Brně
Božetěchova 2, 612 66 Brno

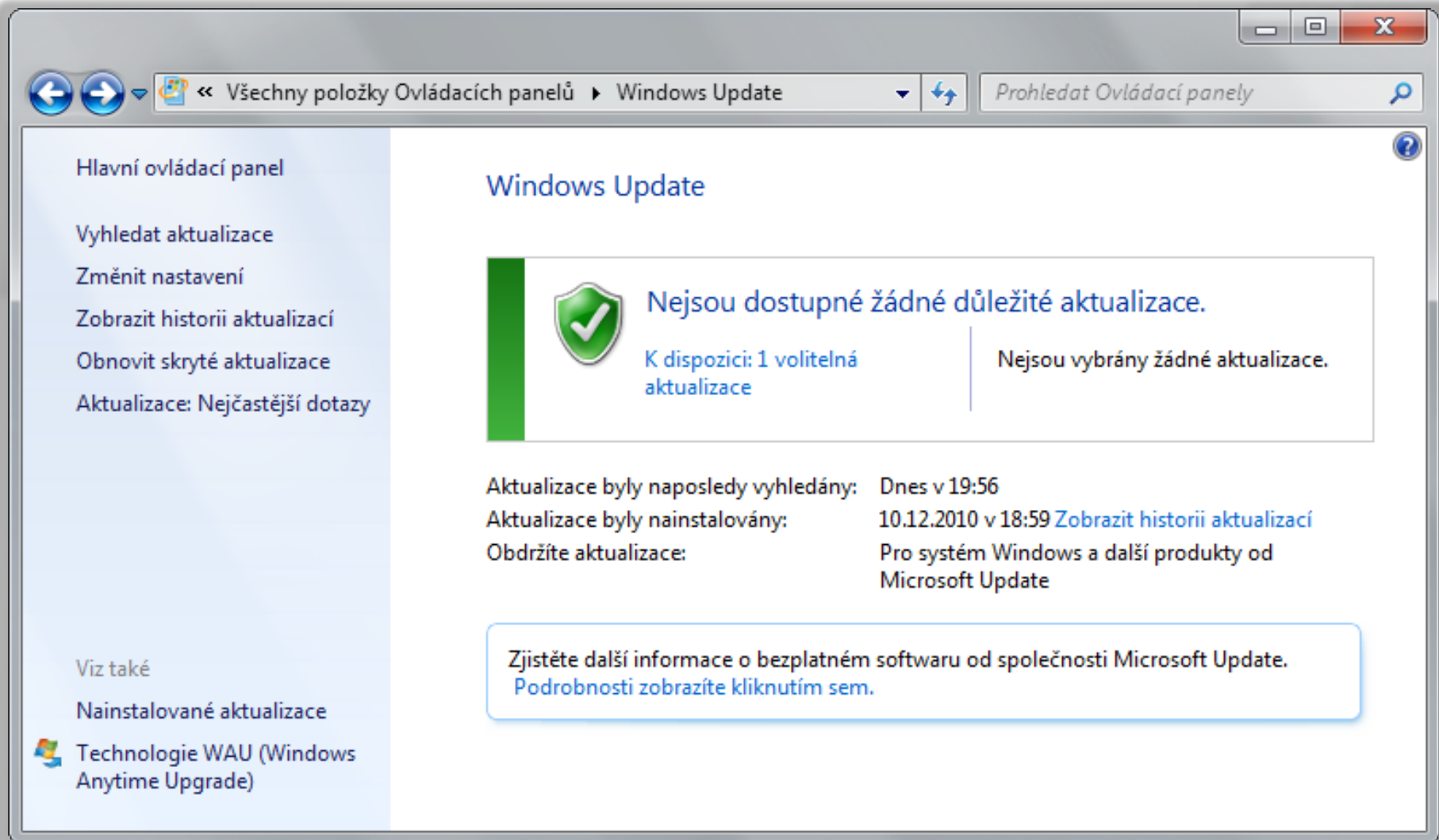
Revize 14.12.2010

Windows Update

Windows Update

- Nástroj pro **správu aktualizací** systému Windows
 - Aktualizace zajišťuje služba **Windows Update**
- Poskytuje
 - Přístup k **historii** aktualizací a **podrobným** informacím o těchto aktualizacích
 - Přístup k **skrytým** aktualizacím a možnost je **obnovit**
- Možné **zdroje** aktualizací
 - Microsoft Update servery na **internetu**
 - WSUS servery ve **firemní síti** (intranetu)

Nástroj Windows Update



The screenshot shows the Windows Update control panel window. The title bar reads "Všechny položky Ovládacích panelů > Windows Update". The main content area displays a green shield icon with a checkmark, indicating that no important updates are available. Below this, it states "K dispozici: 1 volitelná aktualizace" and "Nejsou vybrány žádné aktualizace." The window also shows the last search time (Dnes v 19:56) and the last installation time (10.12.2010 v 18:59). A link to "Zobrazit historii aktualizací" is provided. At the bottom, there is a link to "Zjistěte další informace o bezplatném softwaru od společnosti Microsoft Update." The left sidebar contains navigation options such as "Hlavní ovládací panel", "Vyhledat aktualizace", "Změnit nastavení", "Zobrazit historii aktualizací", "Obnovit skryté aktualizace", "Aktualizace: Nejčastější dotazy", "Viz také", "Nainstalované aktualizace", and "Technologie WAU (Windows Anytime Upgrade)".

Hlavní ovládací panel

Vyhledat aktualizace

Změnit nastavení

Zobrazit historii aktualizací

Obnovit skryté aktualizace


Aktualizace: Nejčastější dotazy

Viz také

Nainstalované aktualizace

Technologie WAU (Windows Anytime Upgrade)

Windows Update

 **Nejsou dostupné žádné důležité aktualizace.**

K dispozici: 1 volitelná aktualizace

Nejsou vybrány žádné aktualizace.

Aktualizace byly naposledy vyhledány: Dnes v 19:56

Aktualizace byly nainstalovány: 10.12.2010 v 18:59 [Zobrazit historii aktualizací](#)

Obdržíte aktualizace: Pro systém Windows a další produkty od Microsoft Update

Zjistěte další informace o bezplatném softwaru od společnosti Microsoft Update.
[Podrobnosti zobrazíte kliknutím sem.](#)

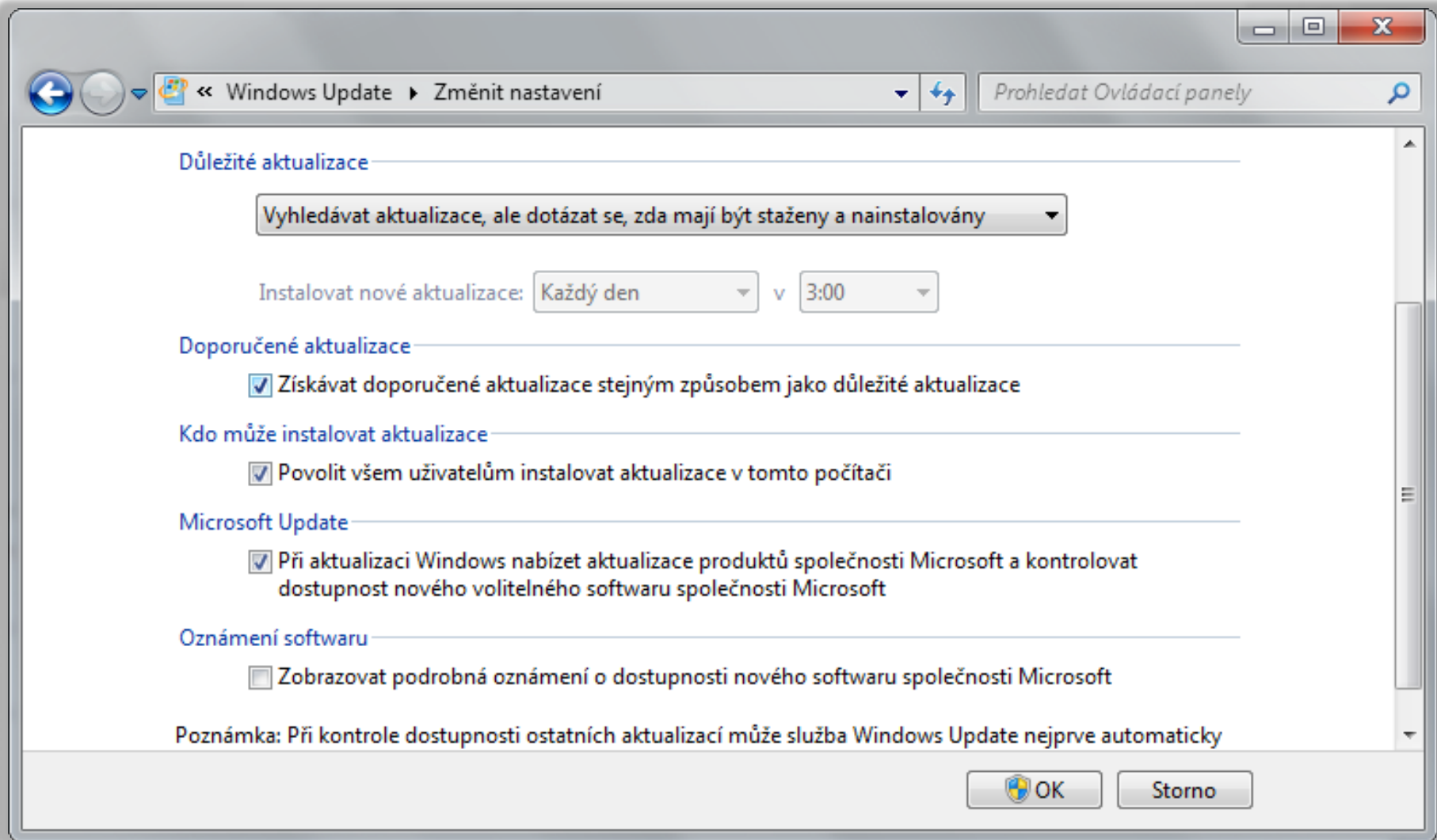
Typy aktualizací

- **Důležité aktualizace**
 - Většinou **bezpečnostní** aktualizace opravující **chyby** a **slabá místa** v systému Windows
- **Doporučené aktualizace**
 - Většinou řeší problémy týkající se **fungování** systému Windows (např. problémy s **kompatibilitou**, **službami** a **nástroji** systému Windows, **interoperabilitou** atd.)
- **Volitelné aktualizace**
 - Většinou aktualizace **ovladačů**, **jazykové balíky** nebo dodatečný **software** (Silverlight, Live Essentials, ...)

Instalace a odinstalace aktualizací

- Instalace aktualizací
 - Může provádět **správce** i **standardní uživatel**
 - **Neinstalují** se **skryté** aktualizace
 - **Automaticky** v nastavených časových intervalech
 - **Manuálně** přes **Windows Update** nebo přes příkazový řádek (příkaz **Wuauclt.exe /detectnow**)
- Odinstalace aktualizací
 - Vyžaduje oprávnění **správce**
 - Pomocí nástroje **Programy a Funkce** (identifikace přes Knowledge Base ID)

Nastavení Windows Update



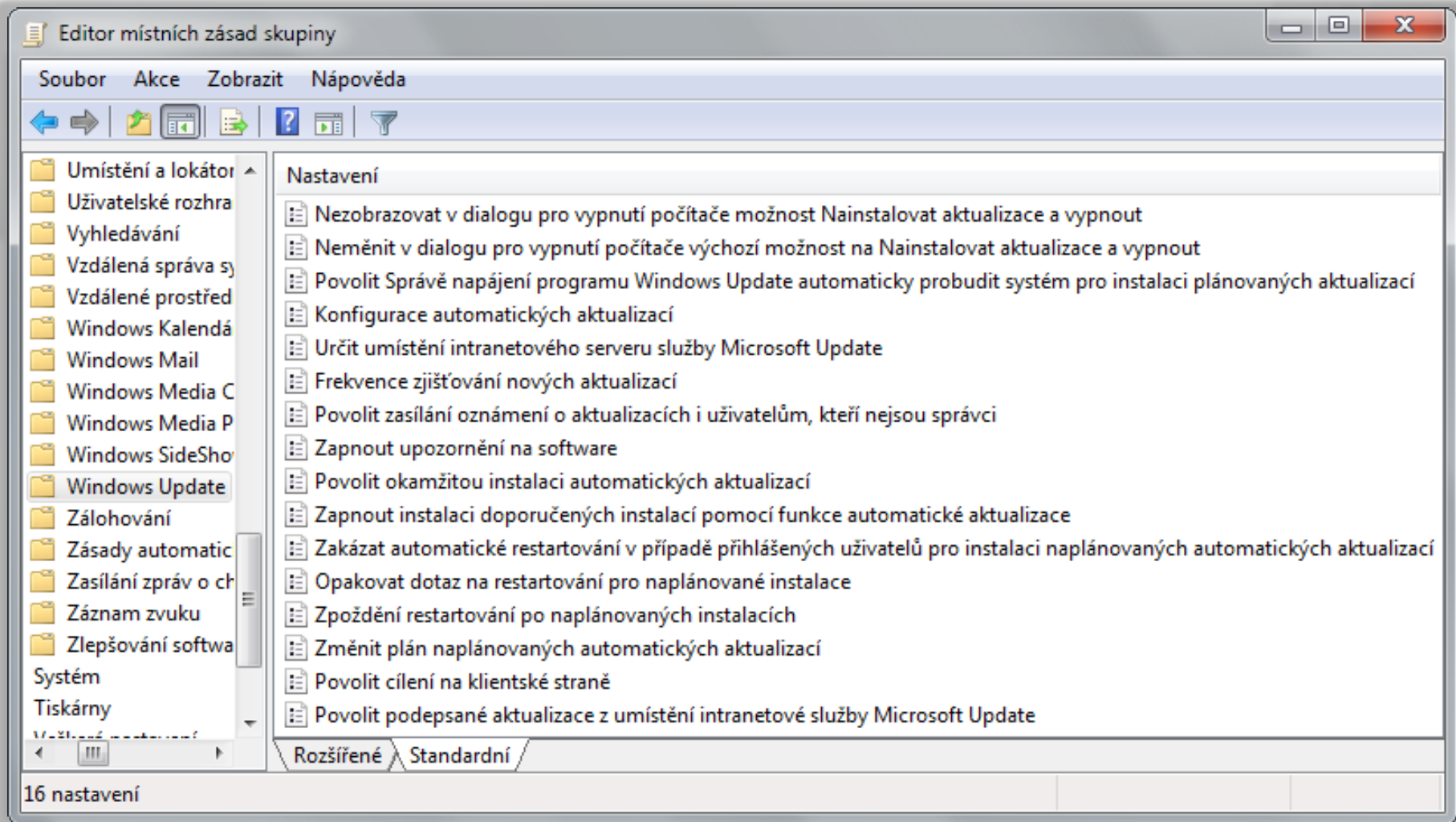
Proxy servery a manuální instalace

- Nastavení použití **Proxy serveru**
 - Použitím WPAD (*Web Proxy Auto Detect*)
 - Lokalizace **Proxy serveru** na základě informací získaných od **DHCP** nebo **DNS** serveru
 - Použitím nastavení **Proxy serveru** v **Internet Explorer**
 - **netsh winhttp import proxy source=ie**
- Manuální **instalace** aktualizací (**.msu** balíčků)
 - **Wusa.exe <msu-soubor> [/quiet] [/norestart]**
 - Přepínač **quiet** zapíná režim **bez interakce** uživatele

Windows Server Update Services

- Poskytují **aktualizace** systému Windows klientům ve **firemní síti** (intranetu)
 - **Snižují** vytížení připojení do sítě internet a **urychlují** distribuci aktualizací systému Windows
 - **Windows 7** vyžadují WSUS servery s WSUS 3.0 SP1
- Umožňují **centrální** správu **aktualizací**
 - Organizace jednotlivých počítačů do **skupin**
 - Publikace aktualizací **konkrétním** skupinám počítačů
 - Možnost hromadné **odinstalace** (*roll back*) aktualizací

Nastavení pomocí zásad skupiny



Některé zásady Windows Update

- Určit umístění intranetového serveru služby Microsoft Update
 - Specifikace **WSUS serveru**, který má počítač používat
- Frekvence zjišťování nových aktualizací
 - Určuje **dobu** (v hodinách) po jejímž uplynutí se začne zjišťovat **dostupnost** nových aktualizací
 - Týká se zjišťování aktualizací **pouze** na **lokálních** serverech Microsoft Update (např. WSUS serverech)
- Povolit cílení na klientské straně
 - Umožní **umístění** počítače do **skupiny** pro aktualizace

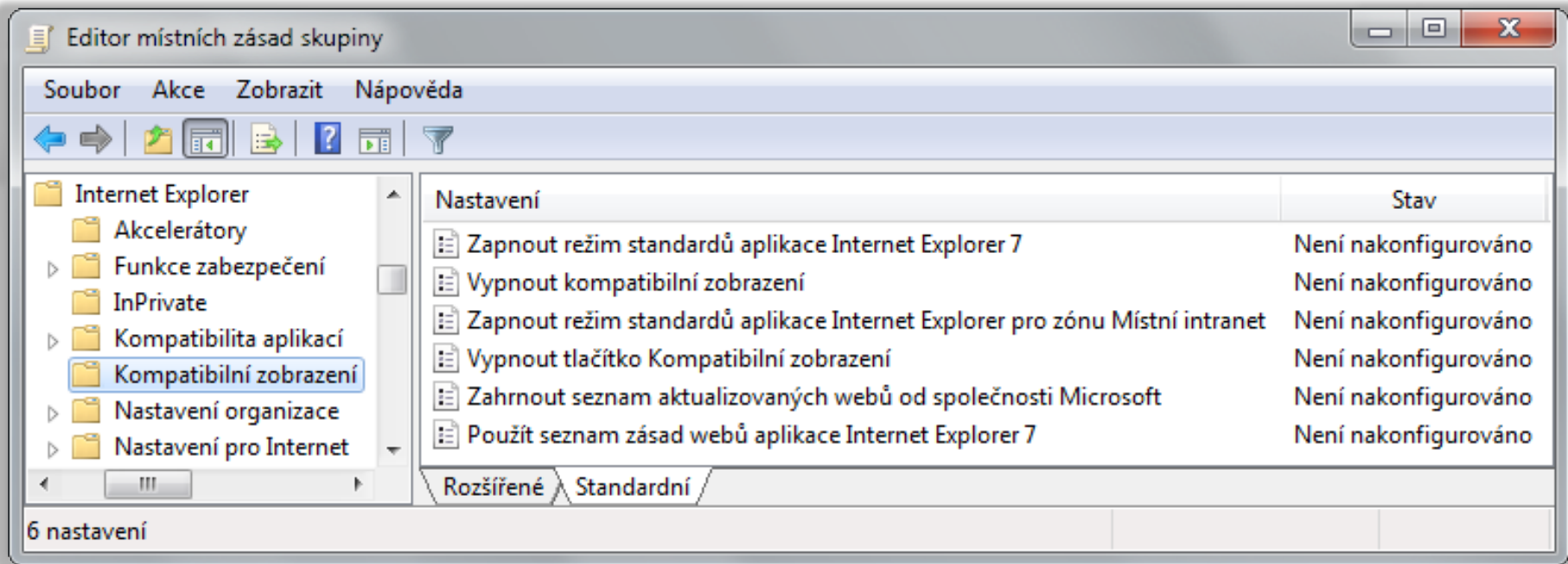
Internet Explorer

Kompatibilní zobrazení

- Zajišťuje správné **zobrazení** stránek vytvořených pro **starší** verze **Internet Explorer**
- Lze **aplikovat** na
 - Všechny stránky
 - Všechny stránky na **firemní síti** (intranetu)
 - Stránky **distribuované** přes **Windows Update**
 - Stránky explicitně **definované** uživatelem

Nastavení kompatibilního zobrazení

- **Přímo** v prohlížeči Internet Explorer
- Pomocí **zásad skupiny**
 - Nastavení na úrovni **počítače** i jednotlivých **uživatelů**



Nastavení zabezpečení

- **Chráněný režim** (*Protected Mode*)
 - **Procesy** v tomto režimu běží s **nízkou** úrovní integrity
 - Procesy s **nízkou** úrovní integrity **nemohou komunikovat** s procesy s **vyšší** úrovní integrity (nemohou je **ovlivňovat**)
 - **Zabraňuje** škodlivému kódu **zasahovat** do systému
 - Pracuje na úrovni **záložek** prohlížeče
 - **Oddělený** běh procesů v **každé** záložce prohlížeče
- Nastavení **zón zabezpečení**
 - Chování ActiveX, skriptování, .NET, autentizace
- Pokročilá nastavení internetu

Výchozí nastavení zón zabezpečení

- **Místní intranet**
 - Počítače na firemní síti, **nižší** úroveň zabezpečení
- **Důvěryhodné servery**
 - Stránky vyžadující **zvýšená** oprávnění, **střední** úroveň zabezpečení, lze vyžadovat **zabezpečení** pomocí SSL
- **Servery s omezeným přístupem**
 - **Vysoká** úroveň zabezpečení, **chráněný režim**
- **Internet**
 - **Středně vysoká** úroveň zabezpečení, **chráněný režim**

Filtr SmartScreen

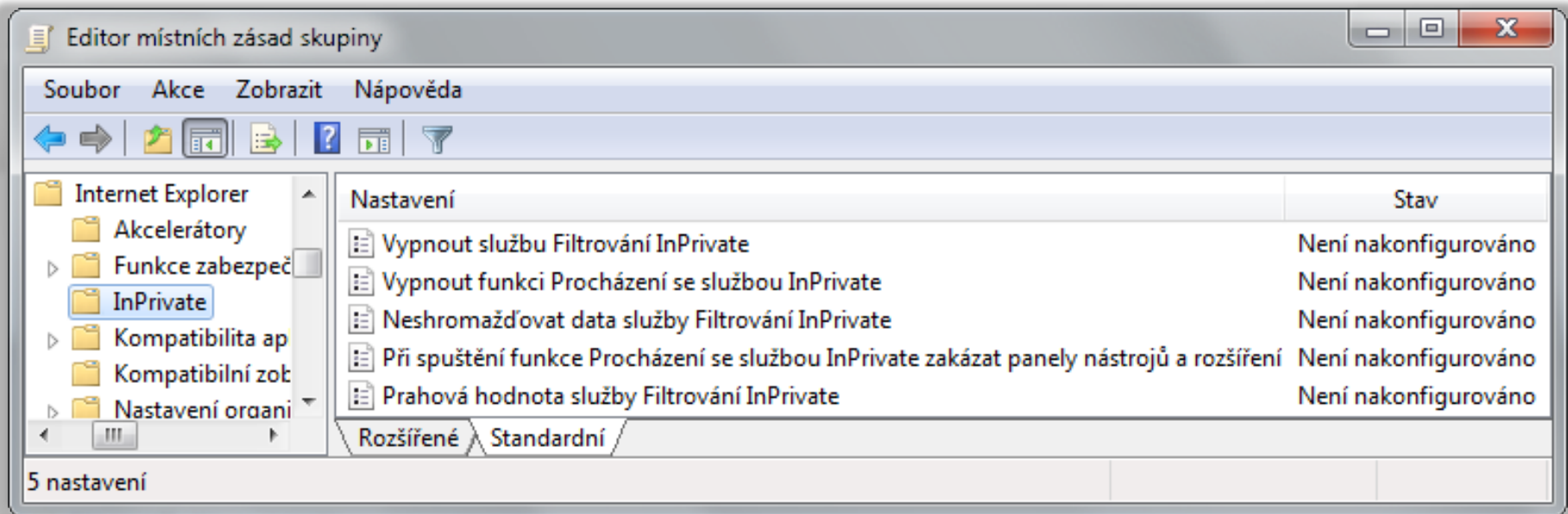
- **Blokuje** přístup k stránkám obsahujícím **malware** nebo provádějícím útoky typu **phishing**
- Blokované stránky se **určují** na základě
 - **Analýzy** chování stránky
 - Přítomnosti stránky v **seznamu** nahlášených stránek
- Provádí analýzu **stahovaných** souborů

Režim InPrivate

- **Omezuje** množství informací o **sezení** uživatele
- **Procházení InPrivate** (*InPrivate browsing*)
 - Omezuje množství dat **zaznamenávaných** prohlížečem
 - Zaznamenaná data jsou automaticky **smazána** během **uzavírání** prohlížeče
- **Filtrování InPrivate** (*InPrivate filtering*)
 - Omezuje množství dat o **sezení** uživatele přístupných **externím** stránkám (**vložené** do prohlížených stránek)
 - Možnost nastavení **blokování** obsahu od konkrétních **poskytovatelů** (např. skripty, obrázky apod.)

Nastavení režimu InPrivate

- **Přímo** v prohlížeči **Internet Explorer**
 - Umožňuje **import** a **export** filtrovaných poskytovatelů
- Pomocí **zásad skupiny**
 - Nastavení na úrovni **počítače** i jednotlivých **uživatelů**



SSL Certifikáty

- Umožňují **ověřování** serverů a **šifrování** obsahu
- Uloženy v **úložišti certifikátů** každého uživatele
 - Mohou být **distribuovány** přes **zásady skupiny**
- Blokování **přístupu** k stránkám (serverům) pokud
 - Adresa stránky **neodpovídá** adrese v certifikátu
 - Certifikát byl **zneplatněn** (*revoked*)
 - **Vypršela** (nebo **nenastala**) doba platnosti certifikátu
 - Certifikát není **důvěryhodný**
 - ...