

Správa pomocí politik, Plánování úloh






IW3 – MS SQL SERVER 2014

Ing. Peter Solár, MCITP EA
solar@pocitacoveskoleni.cz

OSNOVA

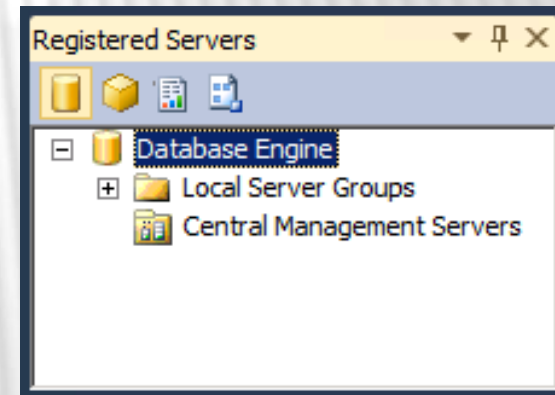
- × 1. Policy-based framework
- × 2. SQL Server Agent

POLICY-BASED FRAMEWORK

- [-]  Management
 - [-]  Policy Management
 - [+]  Policies
 - [+]  Conditions
 - [+]  Facets

POLICY-BASED FRAMEWORK

- × Obdoba GPO z Active Directory
- × Umožňuje vynutit a kontrolovat politiky napříč servery – vše z jednoho místa
- × Vytváří logický pohled na konfiguraci SQL serveru



TARGETS

- × Entity spravované politikami
 - + Instance MS SQL serveru
 - + Databáze
 - + Tabulka
 - + Index
 - + ...

- × Target hierarchy
 - + Všechny tabulky v DB patřící do schéma Sales

FACET

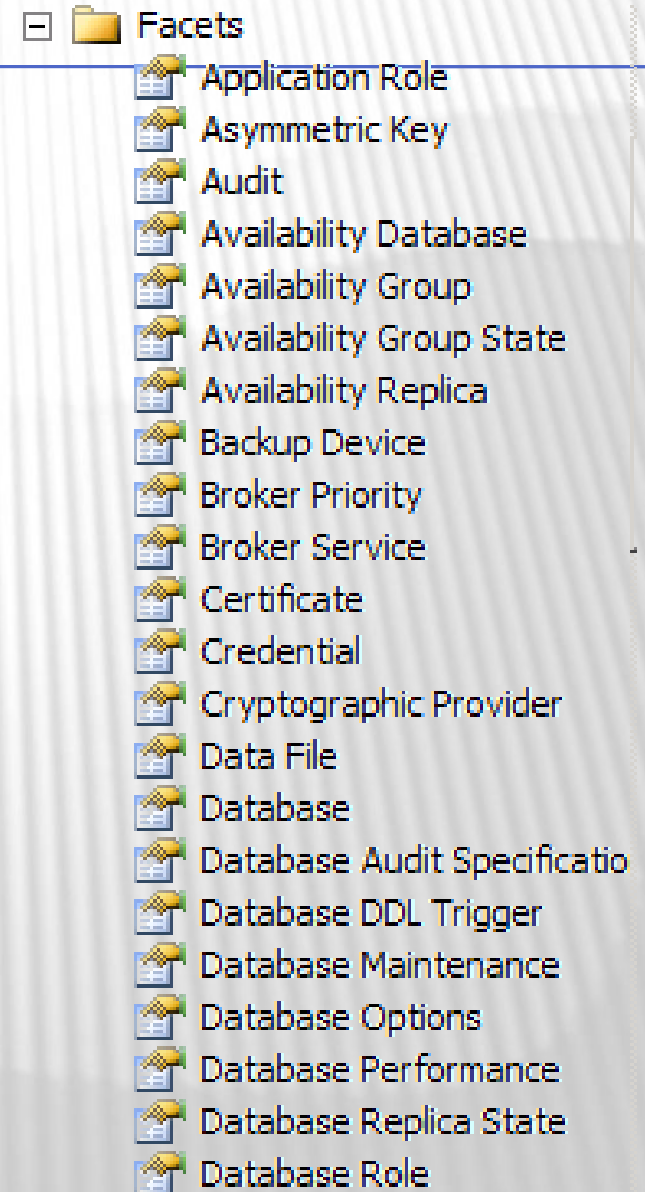
- × Sada (logických) vlastností pokrývající chování a stavy určitých objektů (target)

Description: Exposes properties of the Database object.

Applicable target types: Database

Properties:

MirroringSafetySequence	The role sequence number for safety level
MirroringStatus	The status of the database and the datab
MirroringTimeout	The maximum time, in seconds, that the p
MirroringWitness	The name of the database-engine instanc
MirroringWitnessStatus	The status of the mirroring witness server
Name	Gets or sets the name of the object. (inher
NestedTriggersEnabled	Gets or Sets whether nested triggers are
NumericRoundAbortEnabled	Specifies whether the NUMERIC_ROUNDAB
Owner	The database principal that is the owner o
PageVerify	Specifies the type of page integrity check
PrimaryFilePath	The path and name of the operating syste
QuotedIdentifiersEnabled	Specifies whether identifiers delimited by c
ReadOnly	Specifies whether the database is read-on
RecoveryForkGuid	The GUID value that specifies the recover
RecoveryModel	The recovery model for the database.



CONDITION

× Vlastnost entity a její povolené stavy

× Bool výraz

× pozor na Collations

Name:

Facet:

Expression:

	AndOr	Field		Operator	Value	
▶		@AutoShrink	...	=	True	...
*	Click here to add a clause					

AutoShrink
Specifies whether the AUTOSHRINK database option is active.

POLICY

- × Podmínka s definovaným chováním

The screenshot shows a configuration window for a policy. The fields are as follows:

- Name:** policy Autoshrink is True
- Enabled:** Enabled
- Check condition:** Autoshrink is True
- Against targets:** Every Database
- Evaluation Mode:** On demand (with a dropdown menu showing options: On demand, On schedule)
- Server restriction:** None

PLÁNOVÁNÍ ÚLOH

SQL SERVER AGENT

- × Windows služba určená pro plánované administrativní úkoly (*jobs*) SQL serveru
- × Po instalaci zakázaná
 - + SQL Server Configuration Manager

- × Může vyžadovat konfiguraci / zapnutí skriptem

```
sp_configure  
    'show advanced options', 1;  
go  
reconfigure;  
go  
sp_configure 'Agent XPs', 1;  
go  
reconfigure;  
go
```

MOŽNOSTI PLÁNOVÁNÍ

× Schedule

- + Čas (+ opakovně)
- + Start služby
- + CPU idle

× Alert

- + Reakce na událost
 - × SQL Server event, SQL Server Performance, WMI

JOB

- × Skládá se z posloupnosti kroků (steps)
 - + T-SQL
 - + Příkazy OS (cmd)
 - + Powershell
 - + Active-X skript
 - + A příkazy dalších částí SQL serveru (replikace, analysis services, integration services)

NOTIFIKACE

- × Net send
- × Pager (přes e-mail)
- × E-mail
 - + Nutná konfigurace Database Mail

DATABASE MAIL

- × Povolit feature 'Database Mail XPs'
- × Nastavit profil
- × Nastavit SMTP account
- × otestovat

ÚKOLY

ÚKOL 1: PRÁCE S POLITIKAMI

- × Vytvořte politiku, kterou zjistíte databáze větší než 50MB
- × Vytvořte politiku, kterou vynutíte, že databázový pohled bude vždy začínat písmenem „v“

ÚKOL 2: PLÁNOVÁNÍ ÚLOH

- × Naplánujte úlohu, která po startu služby
 - + vytvoří složku C:\MyTemp
 - + Vytvoří v daném umístění databázi MyTemp
 - + V databázi MyTemp vytvoří tabulku TMP
 - × Id – int identity
 - × Val – nvarchar(256)
 - + pošle uživateli e-mail o provedené akci

 - + Nezapomeňte ošetřit, zda již dané objekty existují