

XMW3 / IW3 – Síť 3

Štefan Pataky, Martin Poisel



VPN a RADIUS v prostředí Windows

■ VPN

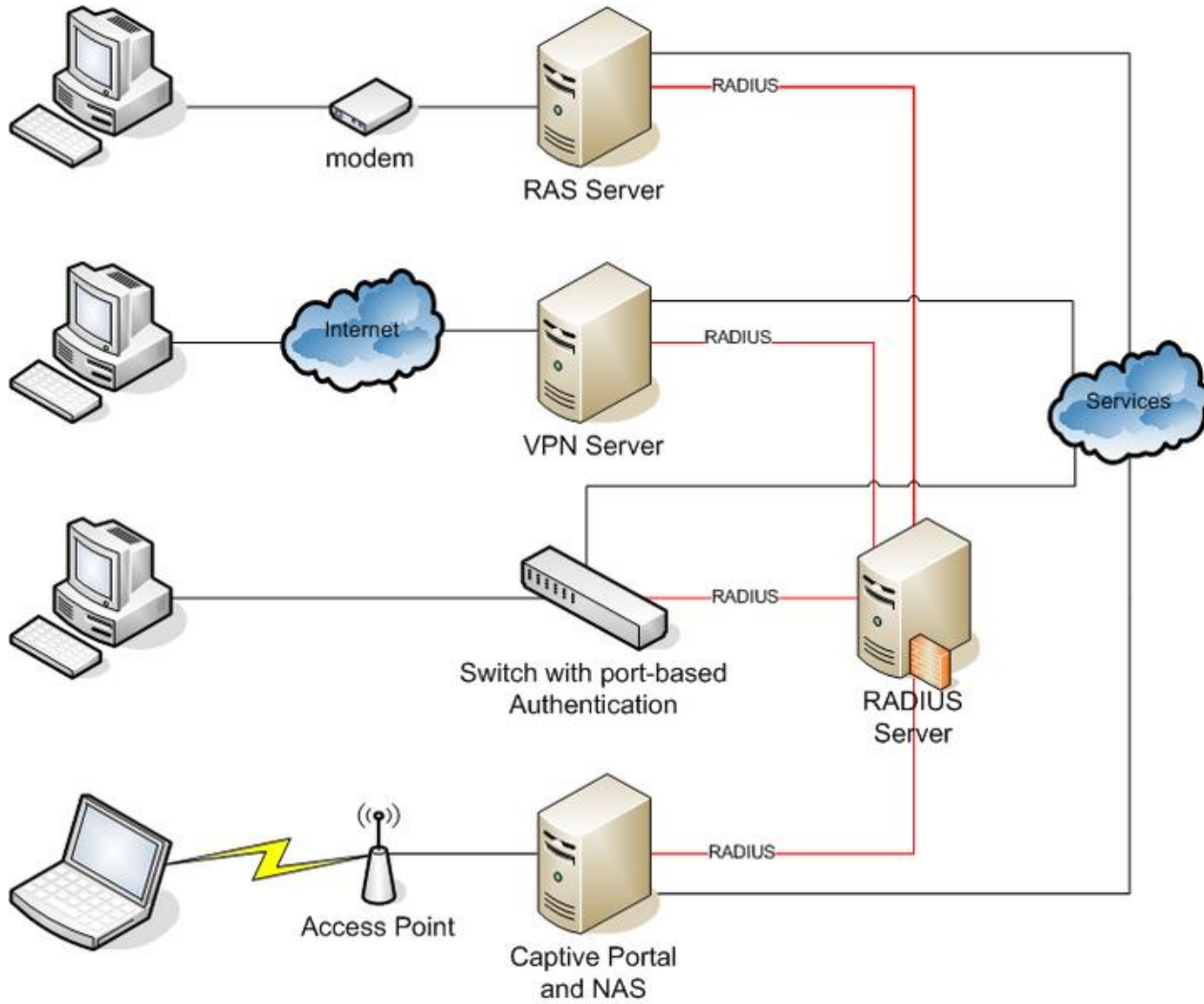
- PPTP
- L2TP
- SSTP
- IPSec
- DirectAccess

■ RADIUS

- autentizační server na ověřování přístupu do sítě
- používá 802.1x
- základ technologie NAP (network access protection)



RADIUS



■ Network Access Protection

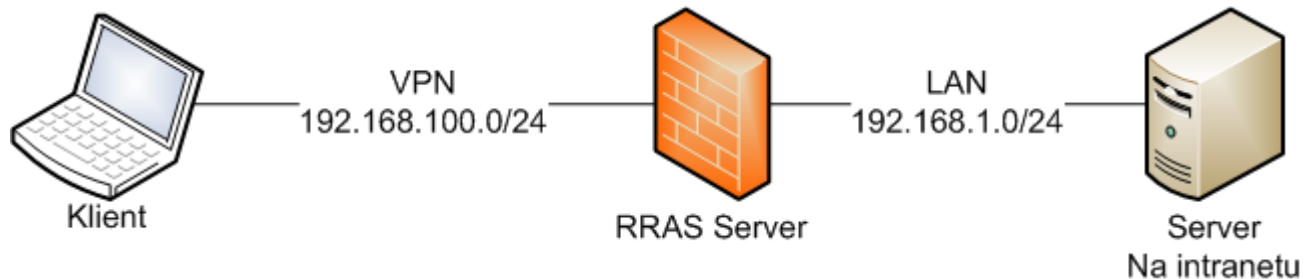
- role Windows Serveru 2008 založená na RADIUS serveru
- řídí přístupu do sítě na základě klientova zdraví (antivirus, firewall, aktualizace, atd.)
- klient XP SP3, Vista SP1, W7
- HW s podporou 802.1x (switch, ap, ...), popř. SW (RRAS, Mikrotik, ...)

- <http://technet.microsoft.com/en-us/network/bb545879.aspx>



▪ Úkol společně s lektorem

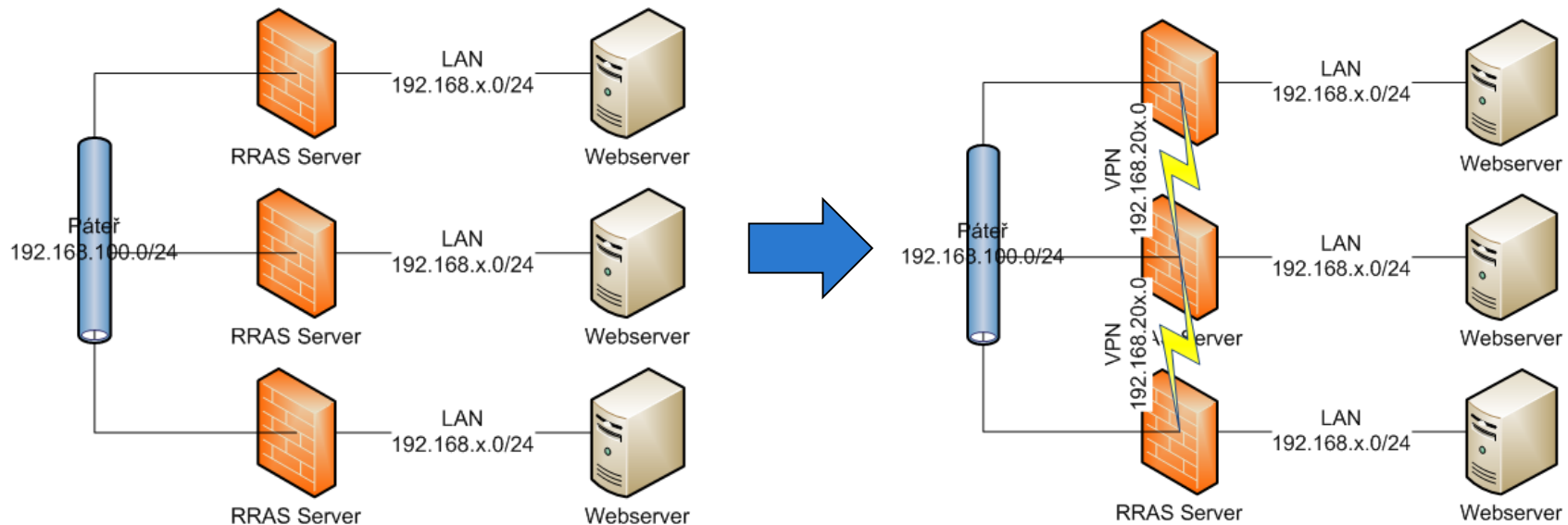
- nakonfigurujte RRAS server jako VPN server, z vnitřní sítě bude dělat NAT
- nakonfigurujte další server jako fileserver, nebo webserver
- klientem Windows 7 nebo Windows Vista ozkoušejte připojení protokoly PPTP, L2TP a SSTP na interní server
- po otestování překonfigurujte ověření na použití RADIUS serveru a demonstруйте NAP



RRAS – VPN – on demand dialing – samostatný lab

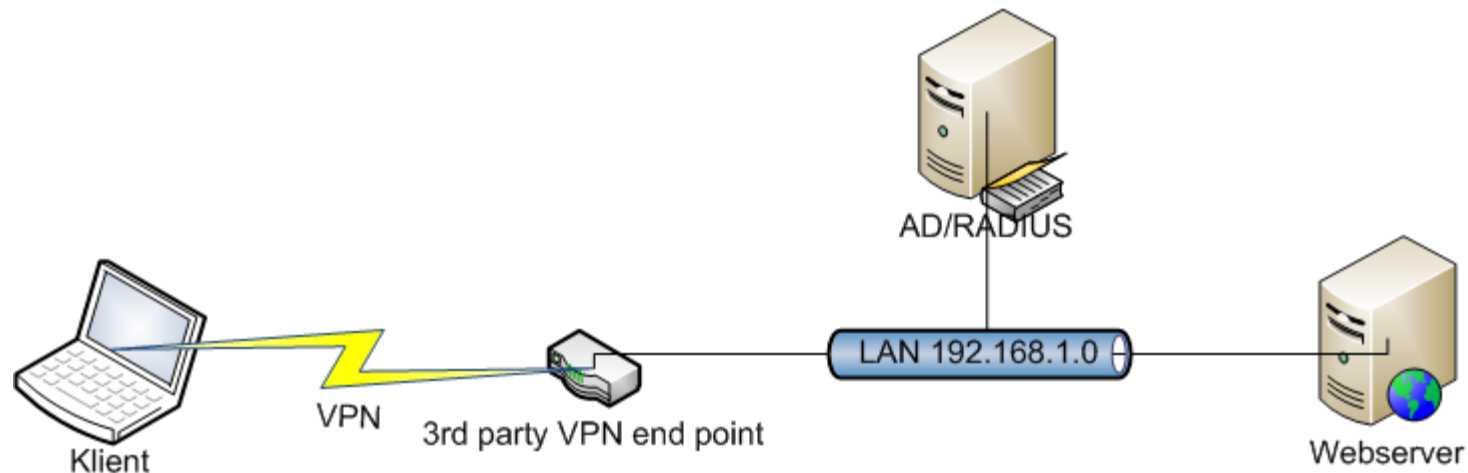
▪ Samostatný úkol

- vytvořte si virtuální síť dle obrázku – RRAS server a webserver
- tuto virtuální síť připojte přes NAT do páteřní sítě
- propojte ostatní síť VPN tunely
- otestujte dostupnost vzdálených webserverů



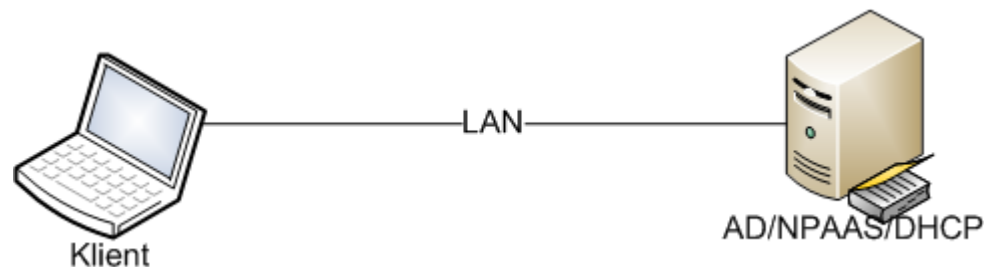
▪ Volitelný samostatný úkol 1

- vytvořte si virtuální síť dle obrázku – AD server, RADIUS server a Webserver
- jako VPN server použijte Mikrotik router, který využije RADIUS autentizace proti AD serveru
- otestujte PPTP spojení na Webserver z klientského PC



▪ Volitelný samostatný úkol 2

- vytvořte si virtuální síť dle obrázku – AD server + DHCP a NPAAS
- nakonfigurujte DHCP a NPAAS aby „pustil“ do sítě pouze zdravé klienty (vhodné kritérium testování zdraví je zaplý firewall)



Opakování & Dotazy

- Opakování
- Dotazy

